



Mes P@rnelles, l'outil qui simplifie la vie !

Un projet porté par le réseau des Chambres d'agriculture...

Le réseau national des Chambres d'agriculture a conçu et développé une plate-forme informatique, accessible par Internet, ayant pour vocation d'offrir aux exploitants agricoles et aux structures agricoles des outils de représentations géographiques des données agricoles, territoriales et environnementales. Cette plate-forme permettra d'alimenter et de mettre à jour une base de données à partir de sources variées.

Pour quoi faire ?

1) Des services à l'agriculteur

L'offre Mes P@rnelles se traduira sous la forme d'un abonnement* annuel permettant l'accès à l'ensemble des fonctionnalités et incluant une formation de 2 jours à l'outil.

Mes P@rnelles proposera une palette complète de fonctionnalités permettant :

- De réaliser la cartographie de l'assolement.
- De créer facilement ses parcelles sur photos aériennes.
- De visualiser ses îlots, parcelles culturales et contrats.
- De localiser les éléments liés à l'environnement (zones vulnérables, cours d'eau, etc.).
- De réaliser sa déclaration graphique PAC.
- De imprimer des vues de son exploitation.
- De gérer la fertilisation
 - Calculer la dose d'azote à apporter.
 - Réaliser son fractionnement.
 - Renseigner son cahier d'épandage.

- D'enregistrer les pratiques
 - Enregistrer les travaux effectués sur chaque parcelle, du travail du sol à la récolte (semis, épandage de fumier, engrais minéraux, traitements phytosanitaires, etc.).
 - Éditer les documents (plan de fumure prévisionnel, cahier d'épandage, registre phytosanitaire, fiche parcellaire, etc.).
 - Réaliser des modèles économiques.

* La tarification : types d'abonnement et packs services (Mes P@rnelles + conseil) est en cours d'étude.

2) Des études d'intérêt collectif

Mes P@rnelles PACA constituera une ressource d'informations globales à l'échelle d'un territoire (informations agrégées à partir de données individuelles) rapidement mobilisable pour les études d'intérêt collectif.

Mes P@rnelles PACA sera alimentée et valorisée par les Chambres d'agriculture dans le cadre de projets de gestion de l'espace et de développement territorial : études d'impact d'ouvrages linéaires, politiques foncières (PLU, SCOT), Opérations Concertées d'Aménagement et de Gestion de l'Espace Rural...

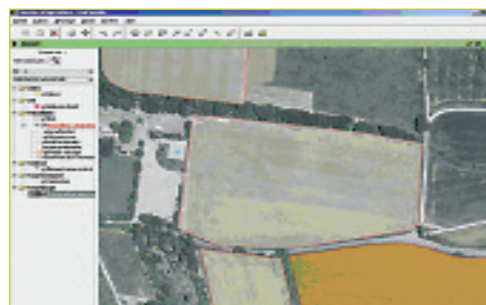
Les données **Mes P@rnelles PACA** seront exploitées et complétées dans le cadre des démarches Signes Officiels de Qualité, Qualification en agriculture raisonnée, enregistrement des pratiques.

Les projets territoriaux liés à la gestion de l'eau (diagnostics prévention de risques inondations, diagnostics des pratiques agricoles pour captage AEP, autorisations de prélèvement pour ASA irrigation, contrats de canal et base HYDRA) viendront enrichir les données **Mes P@rnelles PACA**.

Les principaux modules actuellement proposés sont :

■ GéoParcelle

Outil de représentation des parcelles des exploitations permettant de faire les déclarations PAC, MAE, PHAE, etc.



■ GéoFertil@net

Outil de représentation, de suivi et de calcul des fertilisations sur les parcelles.



■ GéoTrac@net

Outil d'enregistrement des interventions sur les parcelles.



2008 « une année de test »

En 2008, les Chambres d'agriculture de la région Provence-Alpes-Côte d'Azur, ont mis en place leur site web régional « **Mes P@rnelles PACA** ».

Celui-ci actuellement au stade expérimental, devrait dans un futur proche, permettre aux Chambres d'agriculture de la région de proposer de nouvelles prestations aux agriculteurs et aux conseillers accessibles directement par Internet.

En cours :

D'autres outils sont également en cours de développement, plus particulièrement concernant l'arboriculture, la viticulture et les données territoriales.

Témoignages

« Avec Mes P@rnelles, je gère mes documents réglementaires, quand je veux et quand ça m'arrange, la mise à jour se fait automatiquement à chaque connexion.

Je peux travailler à la parcelle ou par groupe de parcelle et non à la culture. C'est un vrai gain de temps. »

« Cet hiver, mon ordinateur a pris la foudre et comme Mes p@rnelles est sur Internet, j'ai quand même retrouvé toutes mes données ! »

« En visualisant mes parcelles, je peux mieux les localiser, cela me permet de mieux préparer les travaux sur mon exploitation ! »

« C'est bien pour faire la déclaration PAC, on peut la préparer en hiver au lieu d'attendre le mois de mai. »

« J'avais peur de ne pas pouvoir m'en sortir, mais en fait, c'est très facile à utiliser ; la navigation est plutôt simple et j'ai réussi à faire mon assolement et mon plan de fumure tout seul. »

Edito

Le métier d'agriculteur évolue. Les aspects administratifs, comptables, commerciaux et réglementaires se complexifient, et s'imposent comme autant d'incontournables pour préserver l'efficacité économique de l'exploitation.

Gérer de manière précise et méthodique ses parcelles et ses cultures est aujourd'hui un enjeu de taille car le non-respect d'une simple directive européenne peut entraîner la diminution, voire la suppression des aides.

Aussi, afin de soutenir les agriculteurs face aux nouvelles exigences de la PAC, les Chambres d'agriculture ont mis au point un outil de gestion des cultures par Internet qui leur simplifie la vie.

Cet outil s'inscrit dans une démarche nationale menée au sein du Système d'Information en Réseau des Chambres d'agriculture (SIRCA), dont l'objectif est d'offrir aux exploitants un service adapté aux problématiques régionales, à partir d'un portail de gestion de leurs informations. Déployer cet outil performant Mes P@rnelles PACA, c'est la volonté pour les Chambres d'agriculture d'assurer pleinement leurs missions en proposant un service optimisé à l'agriculteur et constituer une source d'information stratégique d'intérêt collectif.

André BOULARD

Président de la Chambre d'agriculture des Bouches-du-Rhône

Pour plus de renseignements, n'hésitez pas à contacter :

Laetitia Martin (Chambre d'agriculture des Bouches-du-Rhône) Tél. 04 42 23 86 67 - Lionel Rodriguez (Chambre régionale d'agriculture PACA) Tél. 04 42 17 15 00